

# こうなん 商工会議所ニュース

2021

2

No.427

- 発行所／江南商工会議所 TEL<0587>55-6245  
愛知県江南市古知野町小金112 FAX<0587>54-9141
- 編集発行責任者／滝 紀彦 URL <http://www.konan-cci.or.jp>

## 鬼は外、福は内

今年の節分は、124年ぶりに2月2日(火)です。



### 主な記事

- |       |         |
|-------|---------|
| P1    | 2月の主な行事 |
| P2~3  | 会議所の動き  |
| P4~11 | 情報      |
| P12   | 会員企業紹介  |

### 2月の主な行事

(1月21日現在)

- 2日(火)・食品部会役員会
- 3日(水)・情報委員会
- 5日(金)・建設部会役員会
- 12日(金)・正副会頭会議  
・常議員会
- 14日(日)・第221回日商珠算検定試験
- 17日(水)・第87回日商リテールマーケ  
ティング(販売士検定試験)
- 26日(金)・正副会頭会議
- 28日(日)・第157回日商簿記検定試験



### 正副会頭会議

開催日：1月5日(火)

松永会頭より、昨年は、新型コロナウイルス感染症が日本でも蔓延し、各方面で経済活動が停止するという今までに経験のない危機的な状況となった。こうした状況は、この地域にも大きな打撃を与え、景気の先行きが不透明の中で、厳しい経営状況を強いられ、深刻な事態に苦しんでいる。

コロナ禍で、感染拡大防止に配慮しながら、経済活動との両立を図っていくことは、並大抵ではないがこの困難を乗り越えていかなければならない。当所としては会員事業者の皆様の経営改善に向けた支援など、きめ細やかにかつ迅速に取り組んでいく。



また、一昨年から愛知北農業協同組合と愛知江南短期大学との三者で進めてきた特産品開発では、「和風仕立ての江南野菜カレー」を3月中旬から販売することとなったと述べられ、会議に入りました。

なお、新年の幕開けを祝う賀詞交歓会は、感染拡大に配慮し開催中止としました。

### Withコロナ・After コロナ対策セミナー

開催日：1月18日(月)

講師にイトウ経営支援事務所代表 伊藤亜有夢氏をお招きし、「Withコロナ・After コロナ対策セミナー」を開催しました。

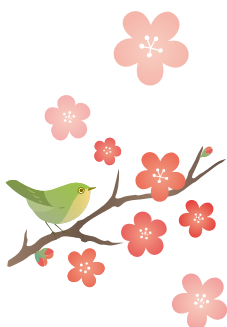


本セミナーでは、コロナ禍で変化した生活様式や、非対面ビジネスへの転換が必要となった現状を把握し、予防やBCP（事業継続計画）など、事前の備えの有効性について説明頂きました。また、オンラインビジネスを始めるメリットやIT導入による業務効率化などの「経営のコツ」を教えて頂きました。今回は、業種ごと2部制に分けたことにより、業種別の悩みを共有する事が出来ました。参加者からは、活発な質問が多く有意義なセミナーとなりました。

### 西尾張地域特産品 応援フェアへ出店

西尾張地域の特産品が一堂に会する物産展が、1月16日(土)・17日(日)の二日間、ヨシヅヤ津島本店一階センターコートにて開催されました。この催事はコロナ禍でイベントの中止が相次ぎ、出店の機会を失った事業者を応援しようと、津島商工会議所が企画。一宮・稲沢・江南・犬山の各市の各商工会議所と連携し、二日間で計18事業所が約60点を販売しました。

当所からは、「梅のや」のフルーツ大福・栗きんとん大福・麩まんじゅう・栗赤飯・栗きんとん巻・栗きんとん羊羹・草餅、「八雲堂」の鬼まんじゅう・いちご大福・栗大福、「パティスリーデゼル」の極みのバターカステラ・デゼルデシュー・シューソンポムを販売し、人気を集め、二日間で合計1400個販売することができました。



お葬式をわかりやすく

**シオン**

シオン

**0120-000-400**

外国人技能実習生を受入れませんか?

フィリピンからの実習生の受入手続きから日本滞在中の手続きなど、面倒な事務手続きをお手伝いします。

東海中小企業支援事業協同組合(江南商工会館別館2階)

電話:0587-81-3791

地域の農業・園芸を徹底サポート

松永種苗株式会社

Since 1883

**MATSUNAGA SEED**

愛知県江南市古知野町瑞穂3番地

TEL 0587-54-5151

URL <http://www.matsunaga-seed.com/>

## 第7回江南ふるさと検定実施

令和2年12月19日(土)、江南商工会議所において、新型コロナウイルス感染症予防のため十分な間隔をとり、体温測定も行った上で実施されました。なお、今回の申込者は25名でした。

この検定は、多くの方に江南の歴史や産業・文化に関する情報を知っていただき、地元を誇りを持ち、江南市を再確認するとともに郷土への愛着を持っていただくことを目的に行っております。

第7回も幅広い年齢の方に受検して頂き、21名の方が合格されました。その中には、検定を始めて以来、初の小学生合格者が誕生しました。中学生が使用しているテキストを理解できるとはと感心しています。合格者の方には、合格証書と特製ピンバッジ及びスイーツ券500円分、満点合格の方(7名)はスイーツ券をさらに500円分(合計1,000円)を贈呈させて頂きました。合格者の皆様おめでとうございます。

## 新入会員をご紹介します

(敬称略・入会申込順)

事業所	代表者	所在地	TEL	営業種目
Y O G A M A U M	澤田万喜子	江南市藤ヶ丘7丁目1-2	090-7685-6434	ヨガインストラクター
(一社)C O W	土井さおり	岐阜県岐阜市加納矢場町2-27	090-9121-9859	保育・幼稚園等、デイサービス
(株)カ リ ム	寺島邦恭	江南市赤童子町御宿102	81-5112	自動車販売・修理、ネイルサロン
中部焼結販売(株)小牧営業所	萩原浩行	江南市高屋町十六田123	51-0615	産業機器卸売
ベーカリーハンスペーター	澤田淳一	江南市古知野町朝日50青山ビル1F	51-3466	パン製造小売、講習
(株)伊藤園 小牧支店	伊藤達夫	小牧市小牧原新田1251-1	0568-74-1311	清涼飲料メーカー
Felicita(フェリチータ)	後藤敏男	江南市前野町高島144-3	50-5195	インターネット販売

令和3年1月1日現在会員事業所数 1,654件

\*\*\* ご加入ありがとうございます \*\*\*  
未加入事業所の方がお見えでしたらご紹介をよろしくお願ひします

## 藤花ちゃんプレミアム商品券の取扱事業者のみなさまへ

使用期限は1月31日(日)までとなりますので、2月1日(月)以降は取扱わないでください。

**換金期限は2月10日(水)午後3時(窓口営業時間)**となります。期限を過ぎての換金は一切できませんので、ご注意ください。

各種ツール(のぼり・ポスター等)は、1月31日(日)営業後速やかに撤去・破棄をお願いします。

大地の恵みをお届けします。  
もちもち、プチプチ、新食感「もち麦」  
香ばしい「福玉の麦茶」

### 福玉米粒麦株式会社

〒483-8156 江南市南山町西31  
Tel (0587) 56-2148  
<https://www.bitafuku.com/>



創業45年の信頼と実績で地域の皆様をサポートいたします。  
☆防災、防犯設備・電気設備設計、施工、保守。防犯灯設置、取替。消火器、販売、点検、廃棄処分等  
防災、防犯、電気に関する事は何でもご相談下さい。

共立防災工事株式会社

### 共立防災工事株式会社

江南市大間町新町31番地  
TEL (0587) 54-7411 FAX (0587) 54-9966  
Eメール info@kyouritsubousai.biz

## 前田特許

無料相談のネット予約は  
<https://www.maedapatent.jp/>

国内出願/海外出願  
特許・実用新案・意匠・商標  
調査・知財戦略相談・鑑定

所長弁理士 大矢正代  
相談役弁理士 前田勤次  
〒509-0109 岐阜県  
各務原市テクノプラザ 1-1  
TEL: 058-379-2718



## 専門家派遣による経営なんでも相談会 伴走型小規模事業者支援推進事業

事業計画を策定したけれども計画どおりに進まないことが多々あります。  
こうした事業上での問題点・経営課題等、お困りごとを「解決」へと導いていきます。

### 2月の日程

2月8日(月)、17日(水)  
10:00~16:00 ※事前予約が必要です

### 専門相談員

中小機構中部本部  
経営支援課 主幹 **徳田 修一郎 氏**  
(あいち産業振興機構 元 経営相談統括マネージャー)

### 利用者の声

- 販売促進のためマーケティング手法等大変参考になった。
- 各種補助金・助成金の内容、採択後の注意事項について適切な指導を頂いた。

**お問合せ** 江南商工会議所 中小企業相談所

## 経営革新計画策定セミナー

『経営革新計画』は、これから自社を成長させたい時の必須ツールになってくれます。  
その活用方法を分かりやすく説明します。

**日時** 3月12日(金) 14:00~16:00

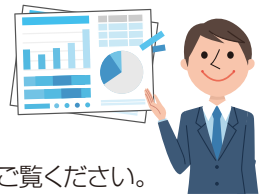
**会場** 江南商工会館 5階第1会議室

**講師** 日本ビジネスコンサルタント 代表  
中小企業診断士 **梶野 照夫 氏**

**定員** 10名

**参加費** 無 料

※詳細は折込チラシをご覧ください。



**お問合せ・申込** 江南商工会議所 中小企業相談所

## 小規模事業者経営改善資金融資 (マル経融資)のご案内

日本政策金融公庫が無担保・無保証人、低利で融資する制度です。本所で毎月開かれる審査会で審査し、日本政策金融公庫へ推薦します。

限度額	2,000万円※1
利率	1.21%(1月21日現在)
対象企業	従業員20人以下の小規模事業者(商業・サービス業は5人以下) ● 最近1年以上、江南市内で事業を営んでいること ● 公庫の融資対象業種であること ● 所得税、事業税、市県民税等の税金を完納していること ● 江南商工会議所の経営指導を原則6ヶ月以上受けていること
資金使途	運転資金・設備資金
返済期間	運転資金：7年以内(据置：1年以内) 設備資金：10年以内(据置：2年以内)
その他	融資額が500万円以下で、かつ融資期間が3年以上の融資を受けた方が、当初6ヶ月の利子を遅延なく支払った場合、江南市からその6ヶ月間の利子全額が助成されます
問合せ	江南商工会議所 中小企業相談所

※1 1,500万円超の融資を受ける場合は、融資前に事業計画を作成し、融資後に融資残高が1,500万円以下になるまで、経営指導員による実地訪問を半年毎に1回受けていただく必要があります

## 2月の専門相談

(相談無料・秘密厳守)

会場：江南商工会館 別館2階相談室  
(事前にご予約をお願い致します)

### 金融・融資相談

- 日時 2月12日(金) 10:00~12:00
- 担当 日本政策金融公庫一宮支店
- 日時 2月12日(金) 13:30~16:00
- 担当 愛知県信用保証協会

### 経営に関する法律相談

- 日時 2月16日(火) 13:00~15:00
- 担当 弁護士 宮本 英行

### 社会保険相談

- 日時 2月9日(火) 13:00~15:00
- 担当 社会保険労務士

### 知財相談

- 日時 随時受付
- 担当 INPT愛知県知財総合支援窓口

※日本政策金融公庫並びに愛知県信用保証協会による金融・融資相談につきましては、開催の前日の午前中までに、必ずご予約下さい。ご予約がない場合は、開催しません。

## 地球の資源を大切に®

プラスチック原料、新材、再生着色販売及び海外輸出入販売



(品質第一)

扱物品目：PP・PE・ABS・PS・PMMA・AS・POM・PA・PET・PPOその他  
**浅野物産株式会社** 貿易名 ASANO BUSSAN CO.,LTD.  
本社工場 愛知県江南市中奈良町一ツ目10番地 TEL:0587)56-4607 FAX:0587)56-3718  
㈱/フコ-課 愛知県丹羽郡大日町外坪5丁目1番地  
<http://www.asano bussan.co.jp>

## 新型コロナウイルスの影響で 資金繰りに お困りのかたへ

経営相談窓口にご相談ください。

☎ **0120-454-754**

各種支援策は、HPをご覧ください。



AICHI GUARANTEE  
**愛知県信用保証協会**  
平日午前9時から午後5時まで



木型 検索 <http://www.sato-kigata.com>



有限会社 佐藤木型製作所

本社工場：〒485-0081 愛知県小牧市横内立野680-1  
第二工場：〒485-0082 愛知県小牧市村中池ノ面1351-1  
TEL:0568(65)8871 FAX:0568(65)8872

## 小規模事業者持続化補助金〈一般型〉

小規模事業者持続化補助金は、持続的な経営に向けた経営計画に基づく、小規模事業者等の地道な販路開拓等の取組や、あわせて行う業務効率化の取組を支援するため、それに要する経費の一部を補助するものです。

**【対象】** 小規模事業者等 **【補助内容】** 補助金上限：50万円、補助率：2/3

上記に加えて、次の枠を追加して申請することが可能です。

### 【追加補助】

● **事業再開枠** … 補助上限：50万円、補助率：定額（10/10）

▶ 小規模事業者持続化補助金にあわせて、事業者が事業再開に向け、業種別ガイドライン等に照らして事業を継続する上で必要最小限の感染防止対策を行う取組について補助するものです。

※令和2年5月14日以降に実施した取組まで遡って補助。

● **追加対策枠** … 補助上限：50万円、補助率：2/3または定額（10/10）

▶ 加えて、クラスター対策が特に必要と考えられる施設で事業を実施する事業者（特例事業者）については、さらに上限を50万円上乘せします。

※クラスター対策が特に必要と考えられる特例事業者（ナイトクラブ、ライブハウス等、公募要領に掲げられている業種）が対象。

◆ 創業事業者の特例（上限100万円への引上げ）の要件緩和（当面の間、2020年創業者については創業の事実は登記簿又は開業届の写しにより確認）

**【申請先】** 日本商工会議所 小規模事業者持続化補助金事務局

**申請締切** 令和3年2月5日(金)当日消印有効 ※持参不可

## ものづくり・商業・サービス生産性向上促進補助金

革新的サービス開発・試作品開発・生産プロセスの改善を行うための設備投資等を支援します。

最大1,000万円まで補助します！  
+50万円（特別枠の場合に限り、事業再開枠の上乗せが可能です）

新型コロナウイルスの影響を乗り越えるために前向きな投資を行う事業者に対して、通常枠とは別に、補助率を引き上げ、営業経費を補助対象とした「特別枠」を設け、優先的に支援します。さらに、業種別のガイドラインに基づいた感染拡大予防の取組を行う場合は、定額補助・上限50万円を別枠（事業再開枠）で上乘せします。

**補助要件** 以下を満たす3～5年の実行計画の策定及び実行

**要件① 付加価値額**  
+3%以上/年

**要件② 給与支給総額**  
+1.5%以上/年

**要件③ 事業場内最低賃金**  
地域別最低賃金+30円

### 採択事例

- ▶ 健康スイーツの企画・製造・販売における非対面型販売路の構築
- ▶ 生産管理システムの導入による生産効率アップと顧客へ新たなサービスの実現

詳しくは、ものづくり補助金ホームページ( <http://portal.monodukuri-hojo.jp/> )をご覧ください。

**申請締切** 令和3年2月19日(金)17時

**お問合せ** ものづくり補助金事務局  
サポートセンター 電話:050-8880-4053 受付時間:10:00~17:00(土日祝日除く)

## 営業時間短縮要請に係る 「愛知県感染防止対策協力金(1/12~2/7実施分)」について

### ●趣旨

新型コロナウイルス感染拡大防止のため、県の営業時間短縮要請に応じて営業時間の短縮※を実施した事業者に対し、「愛知県感染防止対策協力金(1月12日~2月7日実施分)」を交付します。

この協力金について、新型インフルエンザ等対策特別措置法に基づく緊急事態措置を実施することに伴い、協力金の実施概要を見直します。

※営業時間短縮には感染防止対策のため終日休業した場合も含む。

### ●対象期間・支給額・対象事業者等

緊急事態措置により、営業時間短縮要請を強化する期間においては、協力金の支給額を1店舗1日あたり6万円に増額するほか、対象事業者を拡大します。

対象期間	2021年1月12日(火)から1月17日(日)まで 【6日間】	2021年1月18日(月)から2月7日(日)まで 【21日間】 ※要請を強化する期間
支給額	1店舗1日あたり <b>4万円</b> 最大24万円 (要請に応じた日数分を交付)	1店舗1日あたり <b>6万円</b> 最大126万円 (要請に応じた日数分を交付)
対象事業者	県内の営業時間短縮要請を受けた施設を運営する中小事業者等 <対象施設> ▶酒類を提供する飲食店等 ※飲食店営業許可が必要 <営業時間の短縮> ▶5時から <b>21時まで</b>  ※従前より21時から5時の間に営業していることが必要	県内の営業時間短縮要請を受けた施設を運営する事業者(大企業も対象に追加) <対象施設> ▶飲食店等 ※飲食店営業許可又は喫茶店営業許可が必要 <営業時間の短縮> ▶5時から <b>20時まで</b> ▶酒類の提供は11時から19時まで ※従前より20時から5時の間に営業していることが必要
主な要件	▶業種別ガイドラインを遵守 ▶県の「安全・安心宣言施設」に登録し、PRステッカーとポスターを掲示	

※受付方法の詳細については、現在調整中です。詳細が決まりましたら、愛知県のWebページ等でお知らせします。

### ●問合せ先

営業時間短縮要請、「愛知県感染防止対策協力金(1月12日~2月7日実施分)」、「安全・安心宣言施設」PRステッカー等については、県民相談窓口(コールセンター)までお問い合わせください。

【電話】052-954-7453 【開設時間】午前9時から午後5時まで(土曜日、日曜日、祝日を含む毎日)

## 江南駅前LEDイルミネーション点灯期間延長について

11月13日(金)より冬の風物詩として江南駅前西ロータリーに彩を添えているLEDイルミネーション。当初は1月31日(日)までの点灯予定でしたが、5月5日(水)まで期間を延長することになりました。引き続き光の演出をお楽しみください。

※愛知県の「緊急事態措置」に伴い、20時までの点灯に変更しています。



**株式会社 尾北**  
BHOKU CO., LTD.

信用を運び、期待を運び、人を運ぶ。  
そして地域に感謝!

〒483-8111  
愛知県江南市安良町地蔵136番地  
TEL: 0587-50-5155 / FAX: 0587-55-1797

LPガス 石油 住宅機器  
江南市指定水道工事店  
江南市・扶桑町下水道排水設備指定工事店

**船徳商店**

江南市布袋下山町南21  
☎ 0587-55-0947

ジュエリー・メガネ・補聴器  
時計(グランドセイコーマスターショップ)  
結納(サカイ本店2F)

**SAKAI & CO.**  
株式会社 サカイ

江南市古知野町広見10  
(江南駅北400m)  
TEL 0587-56-2847

http://www.lian-sakai.jp

## 新型コロナウイルス感染症等の影響に関連して 国等から支給される主な助成金等の課税関係

○国や地方公共団体からの助成金については、個別の助成金の実事関係によって、次のとおり課税関係が異なります。具体例については、(参考)をご覧ください。

### 【非課税となるもの】

○次のような助成金(助成金には、商品券などの金銭以外の経済的利益を含みます。以下同じです。)は、非課税となります。

- ①助成金の支給の根拠となる法令等の規定により、非課税所得とされるもの
- ②その助成金が次に該当するなどして、所得税法の規定により、非課税所得とされるもの
  - ・学資として支給される金品(所得税法9条1項15号)
  - ・心身又は資産に加えられた損害について支給を受ける相当の見舞金(所得税法9条1項17号)

### 【課税となるもの】

○上記の非課税所得となる助成金以外の助成金については、次のいずれかの所得として所得税の課税対象となります。

#### ①事業所得等に区分されるもの

事業に関連して支給される助成金(例えば、事業者の収入が減少したことに対する補償や支払賃金などの必要経費に算入すべき支出の補てんを目的として支給するものなど)

※補償金の支給額を含めた1年間の収入から経費を差し引いた収支が赤字となる場合などには、税負担は生じません。また、支払賃金などの必要経費を補てんするものは、支出そのものが必要経費になります。

#### ②一時所得に区分されるもの

例えば、事業に関連しない助成金で臨時的に一定の所得水準以下の方に対して一時に支給される助成金

※一時所得については、所得金額の計算上、50万円の特別控除が適用されることから、他の一時所得とされる金額との合計額が50万円を超えない限り、課税対象になりません。

#### ③雑所得に区分されるもの

上記①・②に該当しない助成金

※一般的な給与所得者については、給与所得以外の所得が20万円以下である場合には、確定申告不要とされています。

※国や地方公共団体による主な助成金等の課税関係については、(参考)をご確認ください。

なお、(参考)に記載がない助成金等の課税関係については、その助成金等の支給元である国や地方公共団体の窓口にご確認ください。

☆問合せ先 小牧税務署 0568-72-2111

(参考)新型コロナウイルス感染症等の影響に関連して国等から支給される主な助成金等の課税関係(例示)

○課税対象となるもの

### 【事業所得等に区分されるもの】

- ・持続化給付金(事業所得者向け) ○東京都の感染拡大防止協力金 ○雇用調整助成金
- ・小学校休業等対応助成金(支援金) ○小規模事業者持続化補助金 ○賃支援給付金
- ・農林漁業者への経営継続補助金 ○医療機関・薬局等における感染拡大防止等支援事業における補助金

### 【一時所得に区分されるもの】

- ・持続化給付金(給与得者向け) ○Go Toキャンペーン事業における給付金

### 【雑所得に区分されるもの】

- ・持続化給付金(雑所得者向け)

◆詳しくは、国税局ホームページの新型コロナウイルス感染症に関連する税務上の取扱い関係(<https://www.nta.go.jp/taxes/shiraberu/kansensho/faq/04.htm#q4-9>)をご覧ください。

## 地域商談会(尾張会場) 令和3年5月17日(月)開催 ～受注企業の募集が始まります!～

「受注ニーズ」をお持ちの企業の皆様、是非お申し込みください!(参加料無料!)

詳細・お申込み等については、(公財)あいち産業振興機構の  
ホームページ内に2月中旬頃にご案内を掲載予定です。

<https://www.aibsc.jp/>



日時/場所	令和3年5月17日(月)13時～17時15分/稲沢市勤労福祉会館「多目的ホール」
募集期間	令和3年2月19日(金)～3月19日(金)予定※定数(55社)に達し次第締め切ります
主催	(公財)あいち産業振興機構/一宮・瀬戸・津島・春日井・稲沢・江南・小牧・犬山の各商工会議所

※本商談会に参加される発注企業一覧は2月5日(金)頃に確定予定です。

※新型コロナウイルス感染症等の影響で日程の変更や中止となる場合がございますのでご了承ください。

## 「同一労働同一賃金」への対応に向けて

### 中小企業：2021年4月1日～

正社員と非正規雇用労働者(短時間労働者・有期雇用労働者)の間の不合理な待遇差の解消(いわゆる「同一労働同一賃金」)が求められます。

### 事業主に求められることは?

- ①同じ企業で働く正社員と短時間労働者・有期雇用労働者との間で、基本給や賞与、手当、福利厚生などあらゆる待遇について、不合理な差を設けることが禁止されます。
- ②事業主は、短時間労働者・有期雇用労働者から、正社員との待遇の違いやその理由などについて説明を求められた場合は、説明をしなければなりません。



- ・単に「パートだから」「将来の役割期待が異なるため」という主観的・抽象的理由では、待遇の違いについての説明にはなりません。
- ・正社員と、①職務内容(業務の内容+責任の程度)、②職務内容・配置の変更範囲(転勤、人事異動、昇進などの有無や範囲)、③その他の事情の違いに応じた範囲内で、待遇を決定する必要があります。
- ・正社員と①②ともに同じ場合、すべての待遇について、差別的に取り扱うことが禁止されます。

パートタイム・有期雇用労働法に関するお問い合わせは、[都道府県労働局雇用環境・均等部\(室\)](#)へ  
労使間でトラブルが生じた場合、無料・非公開でトラブル解決のお手伝いをすることもできます。

パートタイム・有期雇用労働法への対応に向けた取組手順書や業種別マニュアルなど、  
取組の参考となる情報や制度の詳細は、[厚生労働省ホームページ](#)をご覧ください  
<https://www.mhlw.go.jp/stf/seisakunitsuite/bunya/0000144972.html>



具体的な労務管理の手法に関するお問い合わせは、  
[各都道府県働き方改革推進支援センター](#)へ  
<https://www.mhlw.go.jp/stf/seisakunitsuite/bunya/0000198331.html>



厚生労働省・都道府県労働局

事業主・労働者の皆さまへ

## 改正高年齢者雇用安定法が令和3年4月から施行されます

65歳までの雇用確保  
(義務)



70歳までの就業確保  
(努力義務)

70歳までの就業確保措置を講じることが「努力義務」となったことに伴い、  
**再就職支援措置・多数離職届等の対象が追加**されます。



定年制度、継続雇用制度の見直しのための助成金があります。

◆◆ 65歳超雇用推進助成金 ◆◆

<https://www.mhlw.go.jp/stf/seisakunitsuite/bunya/0000139692.html>

### 申請・お問い合わせ先

◆改正法や高年齢者就業確保措置について詳しくは、最寄りの労働局・ハローワークへお問い合わせください。  
<https://www.mhlw.go.jp/kouseiroudoushou/shozaiannai/roudoukyoku/index.html>

◆(独)高齢・障害・求職者雇用支援機構の各都道府県支部高齢・障害者業務課では、65歳超雇用推進 プランナー等の派遣などにより、高年齢者の雇用に関する相談・援助を行っています。

<http://www.jeed.or.jp/jeed/location/loc01.html>



厚生労働省 ハローワーク



# ●●● 商工会議所をご利用ください ●●●

## 経営相談

経営指導員が  
**金融・税務・経理**などの  
ご相談・指導に応じます。

※記帳指導は個人事業のみ

専門家による無料相談  
弁護士や医師などの外部の  
専門家を招請し、無料で行な  
っています。  
(金融・融資、法律、労働、社会保険、健康)

安心経営のための共済

- ◆ 小規模企業共済
- ◆ 経営セーフティ共済
- ◆ 休業補償プラン
- ◆ 業務災害補償プラン
- ◆ ビジネス総合保険制度など

## 融資あっせん

小規模事業者経営改善資金(マル経融資)

日本政策金融公庫が無担保・無保証人、低利で融資する  
制度です。この融資にあたっては、本所で毎月1回開か  
れる審査会で審査し、日本政策金融公庫へ推薦します。

融資限度額:設備資金・運転資金 **2,000万円**

設備貸与制度

小規模企業者の創業及び経営基盤の強化を図るために  
必要な設備の導入を促進するため(公財)あいち産業振興  
機構が小規模企業者に設備資金を貸付け又は、貸与する  
制度。

(会議所が業務等を代行)

## 人材育成・能力開発

- 講習会・研修会  
幅広いテーマで著名な講師をお招きし、会員のニーズ  
に基づいた講習会、研修会を随時開催
- 検定試験
  - ・ 日商簿記検定試験
  - ・ 日商珠算能力検定試験



## 福利厚生

- 会員の福利厚生  
定期健康診断受診のあっせんと助成  
健康相談
- 共済制度  
ふじ共済(生命共済)  
特定退職金など



## 会員の交流

- 部会活動  
情報収集や交流の場としてご利用出来ます。
- 青年部・女性会
- 親睦ゴルフ大会



## 【こうなん商工会議所メルマガ】配信希望の募集

本所では会員様向けに各種の情報提供するため、毎月「こうなん商工会  
議所ニュース」を発行しておりますが、このニュースに加え、より速やかに  
お役に立つ情報を適切な時期にお知らせするため、メールマガジンの配信  
(月1回程度)をしております。

配信を希望されます方は、本所及びホームページにご用意しております  
「こうなん商工会議所メルマガ配信申込書」にご記入の上ご提出ください。



**【お問合せ】**  
**江南商工会議所**

# 商工会議所LOBO(早期景気観測調査)

～ 令和2年12月の調査結果 ～ ● 調査期間：令和2年12月11日～17日

LOBO調査は、商工会議所のネットワークを活用して、全国337商工会議所の2,758企業の協力により、各地域の「肌で感じる足元の景気感」を全国ベースで毎月調査し、その集計結果をリアルタイムで調査実施会議所等へ提供することにより、商工会議所としての経済政策等に関する意見活動などに資することを目的としています。

## 業況DIは、感染再拡大により足踏み。先行きも不透明感増す中、慎重な見方

### ● 全国の概況

▶ 米国・中国向けの生産増が続く自動車関連や、デジタル投資の増加を背景に受注が持ち直している電子部品関連が牽引したほか、巣ごもり消費に下支えされた飲食料品関連が堅調に推移した。一方、新型コロナウイルスの感染再拡大に伴い、宴会需要が減少した外食産業では売上が低迷した。また、Go Toトラベルの一時停止を受けて年末年始の予約キャンセルが相次ぐなど、宿泊業を中心に幅広い業種で今後の影響拡大を懸念する声が強まっている。持ち直しつつあった中小企業の景気感は、感染再拡大の影響から足踏みし、業況改善に向けた動きは力強さを欠く。

### ● 東海ブロックの概況

- 売上はほぼ前年同月の水準まで回復しているものの、飲食店など取引先によっては受注が減少している。これまで価格転嫁は見送っていたが、採算改善を図るため、今後は主要取引先へ販売価格の値上げを行う。(調味料製造業)
- 取引先で計画していた設備投資を見送るケースが増加するなど、新型コロナウイルスによる影響が受注状況に現れてきている。今後、この傾向はさらに強まると見ており、先行きへの不安が大きい。(電気機械器具卸売業)
- 感染防止対策のため、高齢者を中心に長時間滞在を避ける傾向が見られ、髪のカラーリングやパーマ等、販売単価の高いメニューが売れず、客単価が2割以上落ち込んでいる。(理容店)

### ● 東海ブロック産業別業況DI(前年同月比)の推移

	2020年7月	8月	9月	10月	11月	12月	先行き見通し1~3月
全業種	▲ 62.5	▲ 57.1	▲ 55.4	▲ 47.2	▲ 40.8	▲ 40.2	▲ 37.4
建設	▲ 48.8	▲ 31.8	▲ 34.1	▲ 20.9	▲ 29.3	▲ 15.6	▲ 22.2
製造	▲ 74.7	▲ 73.2	▲ 68.4	▲ 65.8	▲ 43.2	▲ 53.1	▲ 30.9
卸売	▲ 69.7	▲ 68.8	▲ 57.1	▲ 48.6	▲ 45.5	▲ 57.6	▲ 54.5
小売	▲ 50.0	▲ 38.2	▲ 43.4	▲ 34.0	▲ 34.0	▲ 36.5	▲ 50.0
サービス	▲ 63.2	▲ 65.8	▲ 62.9	▲ 52.0	▲ 47.9	▲ 35.7	▲ 37.1

※調査期間の詳細につきましては、日本商工会議所のホームページでご覧いただけます。  
<http://www.jcci.or.jp/lobo/lobo.html>

DI値(景況判断指数)とは、売上・採算・業況などの各項目についての判断の状況を表す。ゼロを基準として、プラスの値で景気の上向き傾向を表す回答の割合が多いことを示し、マイナスの値で景気の下向き傾向を表す回答の割合が多いことを示す。従って、売上高などの実数値の上昇率を示すものではなく、強気・弱気などの景気感の相対的な広がりの意味します。

## 地域経済統計

### ▼江南市の人口

江南市市民サービス課調

年月	区分	世帯数 (世帯)	総数 (人)	男(人)	女(人)
令和3年1月1日現在		41,779	100,239	49,184	51,055
前年同日		41,398	100,615	49,351	51,264

### ▼江南市内新設住宅着工戸数

江南市建築課調

年月	着工戸数
令和2年10月	13
11月	25
12月	34

### ▼犬山職安管内求職・就職・求人状況

年月	区分	求職数		就職件数	求人数		新規求人倍率	有効求人倍率
		新規	月間		新規	月間		
令和2年10月		679	3,686	150	1,056	2,898	1.56	0.79
11月		521	3,579	159	1,145	2,980	2.20	0.83

# 江南商工会議所ホームページ バナー広告掲載を募集

貴社のPRに是非ご利用ください

スマートフォン、  
各種タブレットに  
対応!!



江南商工会議所ホームページのリニューアルに伴い、会員企業の皆様から情報の発信・宣伝ツールとしてご利用いただけるよう「バナー広告掲載枠（10枠）」を設けます。

**この機会に是非ご検討下さい**



上記の箇所に記載

バナー広告料金 月額 5,000円(税抜)  
掲載期間は6ヶ月、1年間の2パターン  
ただし、年間契約していただいた方には、  
1ヶ月分免除致します。

お問合せ 江南商工会議所 総務課 TEL (0587)55-6245 FAX(0587)54-9141  
当所ホームページからも申込書類が入手できます。

安心 安全

国がつくった

## 小規模企業共済

こんな悩みにお応えします

年金だけでは不十分で、  
不安がある

自分で積み増すするには、  
どんなものがあるの？

### 制度の特長

#### 1 経営者のための退職金制度

小規模企業の個人事業主(共同経営者を含む)または会社等の役員の方が廃業や退職後の生活資金、事業再建資金をあらかじめ準備しておく共済制度です。

#### 2 掛金は全額所得控除

掛金は、全額が「小規模企業共済等掛金控除」として、課税対象所得から控除できます。

#### 3 受取時も税制メリット

共済金の受取は、一括の場合は「退職所得扱い」、分割の場合は「公的年金等の雑所得扱い」です。

他にもこんな特徴があります。

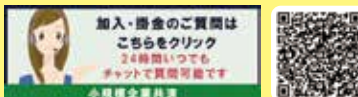
- 契約者貸付けの利用が可能  
契約者(一定の資格者)の方は、緊急時や災害時などに事業資金等の貸付けが受けられます。
- 共済金の受給権は差押禁止  
共済金・解約手当金の受給権は、国税等滞納の差押え以外は差押禁止債権として保護されます。

※ 詳しくは、ホームページまたはパンフレットをご覧ください

経営者のための  
退職金制度です!

～24時間・365日お問い合わせ可能になりました～

加入資格・手続きについてのご質問を  
チャットでご回答いたします。  
詳しくは右記のQRコード又はホーム  
ページからご確認ください。



Be a Great Small.  
中小機構

小規模共済

検索

TEL 050-5541-7171 (共済相談室)

# 会員企業紹介

## あの店・この店・あの企業

### (有)ジュボウ事務機



- 春日井市如意申町5-2-2  
TEL (0568)31-7654 FAX(0568)31-7157
- 営業時間 / 8:30~17:30
- 定休日 / 土日祭祝日・盆・正月
- ホームページアドレス / <https://jubou.com>
- Eメールアドレス / [jubou@jubou.com](mailto:jubou@jubou.com)

地元ならではの足回りとパソコンネットワークのエンジニアリングでネットのお手伝いをしております。お勤めはリモートデスクトップです。例えば、家から、出張先のホテルから会社のパソコン・サーバーを操作する。社外から、給料計算したり会計仕分けをしたり請求書を発行したり見積もりを作成したりFAX文書メールをファックしたりすることができますよ。相談無料です。働き方改革のお手伝いできることをお待ちしております。

### 風の実 陶芸教室



- 江南市山王町新田37  
TEL (0587)54-8677 FAX(0587)54-8677  
(ご連絡の上、FAX下さい)
  - 営業日 / 第2、4火曜日
  - 営業時間 / 10:00~16:00
  - ホームページアドレス / <http://www.7a.biglobe.ne.jp/~kazenomi/>
- 「個性はたからもの」をモットーに、楽しめる教室を目的としております。年に一度、供設のギャラリーに於て、発表会を開催し、会員のご家族、友人などにご集って頂きます。ご自分の年齢だからこそ、この時期だからこそこの作品は、良い思い出となり、いつもご自身の近くに寄り添ってくれる事でしょう。

### 天ぷらの天錦



- 江南市古知野町小金101  
TEL (0587)55-0333 FAX(0587)55-0347
- 営業時間 / 11:30~14:00 17:00~22:00
- 定休日 / 水曜日(ご予約以外の水曜日はお休みいたします。)
- ホームページアドレス / <http://www.tenkin.org/>
- Eメールアドレス / [info@tenkin.org](mailto:info@tenkin.org)

江南市での各種宴会・会合・法事慶事には、和食・日本料理の【天錦】をご利用ください。

お気軽にご利用頂ける様にイス・テーブル席をご用意いたしております。

☆テイクアウト出来ます!

天井・天ぷら盛合せ・本マグロ・和食弁当など

☆毎日お得なランチメニューあります!

☆マイクロバス送迎いたします(空気洗浄機完備)!

### YOGA MAUM(ヨガ マウム)



- TEL 090-7685-6434
- Eメールアドレス / [m.and.a.121704@gmail.com](mailto:m.and.a.121704@gmail.com)
- インスタグラム / [macco\\_chairyoga](https://www.instagram.com/macco_chairyoga)

ダイエット目的でホットヨガに通い始めて今まで続かなかった習い事が初めて続きヨガに魅了されました。医療系の仕事をしていた中でその痛みはヨガしてみたいのこの感情を抱き、ヨガを学び、シニアヨガを学びました。

ヨガは心と身体を繋ぐという意味があります。今は心理学を学び、心と身体が健康で幸せに近づけるヨガをYOGA MAUMで伝えていきたいと思っています。

YOGA MAUMでは主にイスを使って行うチェアヨガをやっております。補助がある事で負担なくしっかり身体が使えるヨガです。シニア世代の方々もできるヨガですので老人ホームでも一緒にヨガをしています。初心者の方、足腰に自信のない方も一緒にヨガで呼吸を整え、心と身体を幸せに近づけていきましょう。

公民館等や出張でのレッスンも行ってあります。まずは、お気軽にご連絡ください。



社寺建築  
注文住宅・リフォーム



全国の重要文化財の復原や有名寺院の修理に携わっています。社寺仏閣を得意とする大工と、さまざまな現場を経験してきた営業・監督が一致団結して皆様の素敵な思い出が詰まった建物を後世へ残すお手伝いをします。

江南市力長町大当寺128番地 7階 0120-41-6641

■お見積り・現地調査は無料です。お気軽にご連絡下さい。

■お問い合わせは、ホームページ

お問い合わせフォームからお願い致します。

アイチケン

検索

